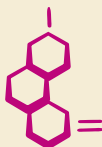




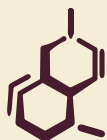
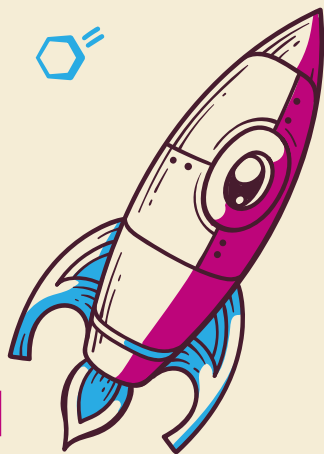
ФГБОУ ВО «ПРИВОЛЖСКИЙ ИССЛЕДОВАТЕЛЬСКИЙ
МЕДИЦИНСКИЙ УНИВЕРСИТЕТ»
МИНЗДРАВА РОССИИ

IX Межрегиональная
научно-практическая конференция

САХАРНЫЙ ДИАБЕТ
И ДРУГИЕ АСПЕКТЫ
СОВРЕМЕННОЙ
ЭНДОКРИНОЛОГИИ
2025



ПРОГРАММА
КОНФЕРЕНЦИИ



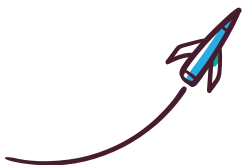
Ad Astra per Aspera

12.04

г. Нижний Новгород, пр-т Гагарина, д. 27, ГК «ОКА»

ОРГАНИЗАТОРЫ:

- ✦ ФГБОУ ВО «Приволжский исследовательский медицинский университет» Минздрава России
- ✦ Институт терапии ФГБОУ ВО «Приволжский исследовательский медицинский университет» Минздрава России
- ✦ Кафедра Эндокринологии и внутренних болезней ФГБОУ ВО «Приволжский исследовательский медицинский университет» Минздрава России
- ✦ Нижегородское отделение Общественной организации «Российская ассоциация эндокринологов»
- ✦ МРОО «Ассоциация врачей»
- ✦ ГБУЗ НО «Городская клиническая больница №13 Автозаводского района г. Нижнего Новгорода»



ПРЕДСЕДАТЕЛЬ ОРГАНИЗАЦИОННОГО КОМИТЕТА:

• **Стронгин Леонид Григорьевич** – доктор медицинских наук, профессор, директор Института терапии, профессор кафедры эндокринологии и внутренних болезней ФГБОУ ВО «Приволжский исследовательский медицинский университет» Минздрава России, член правления Российской ассоциации эндокринологов, г. Нижний Новгород

РАБОЧАЯ ГРУППА ОРГАНИЗАЦИОННОГО КОМИТЕТА:

• **Починка Илья Григорьевич**, доктор медицинских наук, доцент, заведующий кафедрой эндокринологии и внутренних болезней ФГБОУ ВО «Приволжский исследовательский медицинский университет» Минздрава России, заведующий кардиологическим отделением № 1 ГБУЗ «Городская клиническая больница № 13 Автозаводского района г. Нижнего Новгорода», г. Нижний Новгород

• **Корнева Ксения Георгиевна**, кандидат медицинских наук, доцент кафедры эндокринологии и внутренних болезней ФГБОУ ВО «Приволжский исследовательский медицинский университет» Минздрава России, заведующий эндокринологическим отделением ГБУЗ НО «Городская клиническая больница № 13 Автозаводского района г. Нижнего Новгорода», г. Нижний Новгород

• **Петров Александр Владимирович**, кандидат медицинских наук, доцент кафедры эндокринологии и внутренних болезней ФГБОУ ВО «Приволжский исследовательский медицинский университет» Минздрава России, г. Нижний Новгород

НАУЧНЫЙ КОМИТЕТ:

• **Азова Елена Александровна**, д.м.н., профессор кафедры педиатрии им. Ф.Д. Агафонова ФГБОУ ВО «ПИМУ Минздрава России, г. Нижний Новгород

• **Ботова Светлана Николаевна**, к.м.н., заместитель главного врача ГБУЗ НО Городская клиническая больница №13 Автозаводского района Нижнего Новгорода, доцент кафедры эндокринологии и внутренних болезней ФГБОУ ВО «Приволжский исследовательский медицинский университет» Минздрава России, г. Нижний Новгород

- **Бухвалов Сергей Анатольевич**, к.м.н., главный врач ГБУЗ НО Городская клиническая больница №13 Автозаводского района Нижнего Новгорода, г. Нижний Новгород
- **Бушуева Александра Владимировна**, к.м.н., доцент кафедры эндокринологии и внутренних болезней ФГБОУ ВО «ПИМУ» Минздрава России, врач-кардиолог кардиологического отделения №1 ГБУЗ «ГКБ № 13 Автозаводского района», г. Нижний Новгород
- **Галстян Гагик Радикович**, д.м.н., профессор, руководитель экспертного центра, заведующий отделением диабетической стопы ГНЦ РФ ФГБУ «НМИЦ эндокринологии» Минздрава России, г. Москва
- **Григорьева Вера Наумовна**, д.м.н., профессор, заведующий кафедрой нервных болезней ФГБОУ ВО «ПИМУ» Минздрава России, г. Нижний Новгород
- **Грунина Елена Андреевна**, к.м.н., доцент кафедры эндокринологии и внутренних болезней ФГБОУ ВО «Приволжский исследовательский медицинский университет» Минздрава России, г. Нижний новгород
- **Демидова Татьяна Юльевна**, д.м.н., профессор, заведующий кафедрой эндокринологии ИКМ ФГБОУ ВО РНИМУ им. Н.И. Пирогова Минздрава России (Пироговский университет), Член Российской ассоциации эндокринологов (председатель секции по ожирению и метаболическому синдрому), Член президиума РНМОТ, г. Москва
- **Дора Светлана Владимировна**, д.м.н., доцент, профессор кафедры терапии факультетской с курсом эндокринологии, кардиологии с клиникой им. академика Г.Ф. Ланга ФГБОУ ВО ПСПбГМУ им. И.П. Павлова Минздрава России, г. Санкт-Петербург
- **Дурыгина Елена Митрофановна**, к.м.н., доцент кафедры терапии и кардиологии ФГБОУ ВО «ПИМУ» Минздрава России, г. Нижний Новгород
- **Занозина Ольга Владимировна**, д.м.н., доцент, профессор кафедры терапии и общей врачебной практики ФГБОУ ВО «ПИМУ» Минздрава России, заведующий эндокринологическим отделением ГБУЗ НО «НОКБ им. Н.А. Семашко», г. Нижний Новгород
- **Квасова Мария Александровна**, к.м.н., доцент кафедры факультетской и поликлинической педиатрии ФГБОУ ВО «ПИМУ» Минздрава России, г. Нижний Новгород
- **Колбасина Елена Владимировна**, заведующий отделением эндокринологии ГБУЗ НО «НОДКБ», г. Нижний Новгород
- **Кравчук Юрий Алексеевич**, д.м.н., доцент, профессор 2-ой кафедры и клиники (терапии усовершенствования врачей),

внештатный главный гастроэнтеролог ФГБВОУ ВО «Военно-медицинская академия имени С.М. Кирова» Министерства обороны Российской Федерации, г. Санкт-Петербург

- **Лобзин Владимир Юрьевич**, д.м.н., профессор, заведующий кафедрой неврологии и нейрохирургии СПбГУ, г. Санкт-Петербург
- **Любарская Юлия Олеговна**, к.м.н., врач-уролог Поликлиники № 3 ФБУЗ ПОМЦ ФМБА России, доцент кафедры МБУ ИНО ФГБУ ГНЦ ФМБЦ им. А.И. Бурназяна, г. Нижний Новгород
- **Мазалов Константин Викторович**, врач-кардиолог высшей категории, заведующий кардиологическим отделением Клинической больницы № 4 ФБУЗ ПОМЦ ФМБА России, главный внештатный специалист по кардиологии ФБУЗ ПОМЦ ФМБА России, г. Нижний Новгород
- **Малышева Екатерина Сергеевна**, к.м.н., ассистент кафедры эндокринологии и внутренних болезней ассистент кафедры эндокринологии и внутренних болезней ФГБОУ ВО «ПИМУ» Минздрава России, врач-детский эндокринолог педиатрического отделения № 2 Института педиатрии, врач-эндокринолог приемно-консультативного отделения Института травматологии и ортопедии Университетской клиники ФГБОУ ВО «ПИМУ» Минздрава России, г. Нижний Новгород
- **Морозова Елена Павловна**, к.м.н., доцент кафедры эндокринологии и внутренних болезней ФГБОУ ВО «Приволжский исследовательский медицинский университет» Минздрава России, г. Нижний Новгород
- **Некрасова Татьяна Анатольевна**, д.м.н., доцент, профессор кафедры эндокринологии и внутренних болезней ФГБОУ ВО «ПИМУ» Минздрава России, г. Нижний Новгород
- **Петунина Нина Александровна**, д.м.н., профессор, член-корреспондент РАН, заведующий кафедрой эндокринологии ИКМ им. Н.В. Склифосовского ФГАОУ ВО Первый МГМУ им. И.М. Сеченова Минздрава России (Сеченовский Университет), главный внештатный консультант по эндокринологии Управления делами Президента Российской Федерации, главный внештатный специалист эндокринолог Минздрава России в ЦФО, г. Москва
- **Подпругина Наталья Григорьевна**, к.м.н., врач эндокринолог высшей квалификационной категории, заведующая Региональным эндокринологическим центром на базе ГБУЗ НО «ГБ № 33 Ленинского района г. Нижнего Новгорода», главный внештатный специалист эндокринолог Минздрава Нижегородской области, г. Нижний Новгород

- **Салухов Владимир Владимирович**, д.м.н., профессор, начальник 1-ой кафедры и клиники (терапии усовершенствования врачей) имени академика Н.С. Молчанова ВМедА, штатный главный эндокринолог МО РФ, штатный главный специалист эндокринолог КЗ Ленинградской области, г. Санкт-Петербург
- **Тарловская Екатерина Иосифовна**, д.м.н., профессор, заведующий кафедрой терапии и кардиологии, заместитель по научной работе директора Института терапии ФГБОУ ВО «ПИМУ» Минздрава России; Вице-президент Евразийской Ассоциации терапевтов; Член правления Российского кардиологического общества; Член правления общества специалистов по сердечной недостаточности, г. Нижний Новгород
- **Тиселько Алена Викторовна**, д.м.н., ведущий научный сотрудник, врач-эндокринолог отдела гинекологии и эндокринологии ФБГНУ «НИИ Акушерства, гинекологии и репродуктологии им. Д.О. Отта», г. Санкт-Петербург
- **Тихонович Юлия Викторовна**, к.м.н., заведующий детским эндокринологическим отделением Университетской детской клинической больницы ФГАОУ ВО Первый МГМУ им. И.М. Сеченова Минздрава России (Сеченовский Университет), г. Москва
- **Хрулева Наталья Сергеевна**, к.м.н., доцент кафедры госпитальной терапии им. В.Г. Вогралика ФГБОУ ВО «ПИМУ» Минздрава России, г. Нижний Новгород
- **Черкашин Дмитрий Викторович**, .м.н., профессор, Заслуженный врач РФ, начальник кафедры и клиники военно-морской терапии, штатный главный терапевт ФГБВОУ ВО «Военно-медицинская академия имени С.М. Кирова» Министерства обороны Российской Федерации, г. Санкт-Петербург
- **Шлишко Ирена Леонидовна**, д.м.н., заведующий кафедрой кожных и венерических болезней ФГБОУ ВО «ПИМУ» Минздрава России, г. Нижний Новгород
- **Шокарева Дарья Владимировна**, к.м.н., детский эндокринолог ГБУЗ НО «НОДКБ», главный штатный детский эндокринолог Минздрава Нижегородской области, г. Нижний Новгород

СЕТКА МЕРОПРИЯТИЯ

08:15 – 09:00

РЕГИСТРАЦИЯ УЧАСТНИКОВ

09:00-10:00

ЗАЛ БИЗНЕС

Пленарное заседание

«ЧЕРЕЗ ТЕРНИИ К ЗВЕЗДАМ»

10:00 – 10:10 **Перерыв**

ЗАЛ 1 БИЗНЕС	ЗАЛ 2 СТАНДАРТ 2	ЗАЛ 3 КОМФОРТ
10:20 – 11:05 «КОСМИЧЕСКИЕ ПЕРСПЕКТИВЫ САХАРОСНИЖАЮЩЕЙ ТЕРАПИИ»	10:20 – 11:05 «КУРС НА ПЛАНЕТУ СОСУДИСТОЕ ЗДОРОВЬЕ»	

11:05 – 11:15 **Перерыв**

11:15 – 12:50 «ВСЕЛЕННАЯ САХАРНЫЙ ДИАБЕТ»	11:15 – 12:35 «ЧЕРНЫЕ ДЫРЫ СОВРЕМЕННОЙ ЭНДОКРИНОЛОГИИ»	11:15 – 12:35 Конкурс молодых ученых «ЗАЖИГАЕМ СВЕРХНОВУЮ» Часть 1
12:50 – 13:00 Перерыв	12:35 – 12:45 Перерыв	

13:00 – 15:30 «СОЗВЕЗДИЕ ДЖАЗ-НЭКСТ»	12:45 – 14:05 «ГАЛАКТИКА ГИПЕРГЛИКЕМИЯ И ЕЕ ОКРЕСТНОСТИ»	12:45 – 14:05 Конкурс молодых ученых «ЗАЖИГАЕМ СВЕРХНОВУЮ» Часть 2
	14:05-14:15 Перерыв	
	14:15 – 15:30 «ЗВЕЗДНЫЕ ПУТИ ДЕТСКОЙ ЭНДОКРИНОЛОГИИ»	14:15 – 15:30 Конкурс молодых ученых «ЗАЖИГАЕМ СВЕРХНОВУЮ» Часть 3

15:40 – 16:40

ЗАЛ БИЗНЕС

«НА ПРИЕМЕ ЭНДОКРИНОЛОГА»

(Секция интересных случаев реальной клинической практики)

16:40 – 18:00

«КАФЕДРАЛЬНЫЙ САМОВАР»

09:00 – 10:00
ЗАЛ БИЗНЕС



Пленарное заседание

«**ЧЕРЕЗ ТЕРНИИ К ЗВЕЗДАМ**»

Модераторы:

Стронгин Леонид Григорьевич, Починка Илья Григорьевич



09:00 – 09:15 **ЛЕЧЕНИЕ ГИПОТИРЕОЗА В СВЕТЕ
СОВРЕМЕННЫХ КЛИНИЧЕСКИХ
РЕКОМЕНДАЦИЙ**

Стронгин Леонид Григорьевич, д.м.н., профессор,
директор Института терапии, профессор кафедры
эндокринологии и внутренних болезней ФГБОУ
ВО «ПИМУ» Минздрава России, член правления
Российской ассоциации эндокринологов,
г. Нижний Новгород

*Доклад подготовлен при поддержке компании
«БерлинХеми/А.Менарини». Не аккредитован в системе НМО*

09:15 – 09:30 **ЛИПОДИСТРОФИИ**

онлайн

Тихонович Юлия Викторовна, к.м.н, заведующий
детским эндокринологическим отделением
Университетской детской клинической больницы
ФГАОУ ВО Первый МГМУ им. И.М. Сеченова
Минздрава России (Сеченовский Университет),
г. Москва

*Доклад подготовлен при поддержке компании «Къези».
Не аккредитован в системе НМО*

09:30 – 09:45 **КОЖНЫЙ ЗУД И ПОЛИПРАГМАЗИЯ У БОЛЬНЫХ
САХАРНЫМ ДИАБЕТОМ**

Шливно Ирена Леонидовна, д.м.н., заведующий
кафедрой кожных и венерических болезней ФГБОУ
ВО «ПИМУ» Минздрава России, г. Нижний Новгород

09:45 – 10:00 **ЗАБОЛЕВАНИЕ ПЕРИФЕРИЧЕСКИХ АРТЕРИЙ
У БОЛЬНЫХ САХАРНЫМ ДИАБЕТОМ:
КЛИНИЧЕСКОЕ ЗНАЧЕНИЕ И НОВЫЕ
ДИАГНОСТИЧЕСКИЕ ВОЗМОЖНОСТИ**

Починка Илья Григорьевич, д.м.н., доцент,
заведующий кафедрой эндокринологии и внутренних
болезней ФГБОУ ВО «ПИМУ» Минздрава России,
заведующий кардиологическим отделением № 1
ГБУЗ «ГКБ № 13 Автозаводского района», Корнева
К.Г., Сазанова Н.М., Пухова А.Н., г. Нижний Новгород
*Доклад подготовлен при поддержке компании BPLab /
ООО «Петр Телегин». Не аккредитован в системе НМО*

10:00 – 10:20 **Перерыв**

10:20 – 11:05
ЗАЛ БИЗНЕС

Симпозиум

**«КОСМИЧЕСКИЕ
ПЕРСПЕКТИВЫ
САХАРОСНИЖАЮЩЕЙ
ТЕРАПИИ»**

Модераторы:

Стронгин Леонид Григорьевич, Галстян Гагик Радикович

10:20 – 10:40 **НОВЫЙ ИНГИБИТОР НГЛТ-2: ЛУСЕОГЛИФЛО-
ЗИН. САХАРОСНИЖАЮЩАЯ ЭФФЕКТИВНОСТЬ
И УПРАВЛЕНИЕ ФАКТОРАМИ РИСКА СД2**

Галстян Гагик Радикович, д.м.н., профессор,
руководитель экспертного центра, заведующий
отделением диабетической стопы ГНЦ РФ ФГБУ
«НМИЦ эндокринологии» Минздрава России,
г. Москва

*Доклад подготовлен при поддержке компании «Сервье»
в рамках сателлитного симпозиума. Не аккредитован
в системе НМО*

10:40 – 11:00 **ПРОФИЛЬ БЕЗОПАСНОСТИ ПРИМЕНЕНИЯ
ЛУСЕОГЛИФЛОЗИНА ДЛЯ ЛЕЧЕНИЯ
ПАЦИЕНТОВ С СД2 ТИПА**

Стронгин Леонид Григорьевич, д.м.н., профессор,
директор Института терапии, профессор кафедры
эндокринологии и внутренних болезней ФГБОУ
ВО «ПИМУ» Минздрава России, член правления
Российской ассоциации эндокринологов,
г. Нижний Новгород

*Доклад подготовлен при поддержке компании «Сервье»
в рамках спонсорского симпозиума. Не аккредитован
в системе НМО*

11:00 – 11:05 **Дискуссия**

11:05-11:15 **Перерыв**

11:15 – 12:50
ЗАЛ БИЗНЕС

Заседание №1

**«ВСЕЛЕННАЯ САХАРНЫЙ
ДИАБЕТ»**

Модераторы:

Петунина Нина Александровна,
Демидова Татьяна Юльевна, Корнева Ксения Георгиевна

11:15 – 11:30 **РОЛЬ МЕТАБОЛИЧЕСКИ АССОЦИИРОВАННОЙ
ЖИРОВОЙ БОЛЕЗНИ ПЕЧЕНИ В СТРУКТУРЕ
САХАРНОГО ДИАБЕТА 2 ТИПА**

Демидова Татьяна Юльевна, д.м.н., профессор,
заведующий кафедрой эндокринологии ИКМ ФГБОУ
ВО РНИМУ им. Н.И. Пирогова Минздрава России
(Пироговский университет), Член Российской
ассоциации эндокринологов (председатель секции
по ожирению и метаболическому синдрому),
Член президиума РНМОТ, г. Москва

11:30 – 11:45 **БЕЗОПАСНОСТЬ КАК ОСНОВА: ВЗГЛЯД НА КАЧЕСТВО ЖИЗНИ ПОЖИЛЫХ ПАЦИЕНТОВ С САХАРНЫМ ДИАБЕТОМ ЧЕРЕЗ ПРИЗМУ ЭФФЕКТИВНОСТИ ТЕРАПИИ**

Петунина Нина Александровна, д.м.н., профессор, член-корреспондент РАН, заведующий кафедрой эндокринологии ИКМ им. Н.В. Склифосовского ФГАОУ ВО Первый МГМУ им. И.М. Сеченова Минздрава России (Сеченовский Университет), главный внештатный консультант по эндокринологии Управления делами Президента Российской Федерации, главный внештатный специалист эндокринолог Минздрава России в ЦФО, г. Москва

Доклад подготовлен при поддержке компании «Доктор Реддис». Не аккредитован в системе НМО

11:45 – 12:00 **ОПТИМИЗАЦИЯ УПРАВЛЕНИЯ СД1 ТИПА: ПОЛЕ ДЛЯ ИННОВАЦИОННЫХ РЕШЕНИЙ**

Занозина Ольга Владимировна, д.м.н., доцент, профессор кафедры терапии и общей врачебной практики ФГБОУ ВО «ПИМУ» Минздрава России, заведующий эндокринологическим отделением ГБУЗ НО «НОКБ им. Н.А. Семашко», г. Нижний Новгород

Доклад подготовлен при поддержке компании «Санофи». Не аккредитован в системе НМО

12:00 – 12:15 **НЕФРОПРОТЕКТИВНЫЙ ЭФФЕКТ И НГЛТ2 И УРОЛОГИЧЕСКАЯ БЕЗОПАСНОСТЬ У ПАЦИЕНТОВ С СД2**

Дурыгина Елена Митрофановна, к.м.н., доцент кафедры терапии и кардиологии ФГБОУ ВО «ПИМУ» Минздрава России, г. Нижний Новгород

Доклад подготовлен при поддержке компании «Р-фарм». Не аккредитован в системе НМО

12:15 – 12:30 **МЕТАБОЛИЧЕСКИЕ ДЕФЕКТЫ ПРИ САХАРНОМ ДИАБЕТЕ 2 ТИПА – ВОЗМОЖНОСТИ УПРАВЛЕНИЯ ОДНОЙ ТАБЛЕТКОЙ**

Корнева Ксения Георгиевна, к.м.н., доцент кафедры эндокринологии и внутренних болезней ФГБОУ ВО «ПИМУ» Минздрава России, заведующая эндокринологическим отделением ГБУЗ НО «ГКБ № 13 Автозаводского района», г. Нижний Новгород
Доклад подготовлен при поддержке компании АО «Нижфарм». Не аккредитован в системе НМО

12:30 – 12:45 **В ПОИСКАХ УТРАЧЕННОГО ВРЕМЕНИ. КОМУ И КОГДА РЕКОМЕНДОВАТЬ МЕДИКАМЕНТОЗНУЮ ТЕРАПИЮ ПРЕДИАБЕТА?**

Дора Светлана Владимировна, д.м.н., доцент, профессор кафедры терапии факультетской с курсом эндокринологии, кардиологии с клиникой им. академика Г.Ф. Ланга ФГБОУ ВО ПСПбГМУ им. И.П. Павлова Минздрава России, г. Санкт-Петербург
Доклад подготовлен при поддержке компании «БерлинХем/А.Менарини». Не аккредитован в системе НМО

12:45 – 12:50 **Дискуссия**

12:50 – 13:00 **Перерыв**

13:00 – 15:30
ЗАЛ БИЗНЕС

Заседание №1

**«СОЗВЕЗДИЕ
ДЖАЗ-НЭКСТ»**

Сателлитный симпозиум подготовлен при поддержке компании «Герофарм». Не аккредитован в системе НМО

Модераторы: Подпругина Наталья Григорьевна,
Салухов Владимир Владимирович

13:00 – 13:10 **ПРИВЕТСТВЕННОЕ СЛОВО**

Подпругина Наталья Григорьевна, к.м.н., врач эндокринолог высшей квалификационной категории, заведующая Региональным эндокринологическим центром на базе ГБУЗ НО «ГБ № 33 Ленинского района г. Нижнего Новгорода», главный внештатный специалист эндокринолог Минздрава Нижегородской области, г. Нижний Новгород

Салухов Владимир Владимирович, д.м.н., профессор, начальник 1-ой кафедры и клиники (терапии усовершенствования врачей) имени академика Н.С. Молчанова ВМедА, нештатный главный эндокринолог МО РФ, внештатный главный специалист эндокринолог КЗ Ленинградской области, г. Санкт-Петербург

13:10 – 13:20 **ОСНОВНЫЕ ПОКАЗАТЕЛИ И ПРОБЛЕМНЫЕ ВОПРОСЫ ЭНДОКРИНОЛОГИЧЕСКОЙ СЛУЖБЫ В НИЖНЕМ НОВГОРОДЕ**

Подпругина Наталья Григорьевна, к.м.н., врач эндокринолог высшей квалификационной категории, заведующая Региональным эндокринологическим центром на базе ГБУЗ НО «ГБ № 33 Ленинского района г. Нижнего Новгорода», главный внештатный специалист эндокринолог Минздрава Нижегородской области, г. Нижний Новгород

13:20 – 13:40 **ОЖИРЕНИЕ И СД2: НЕБЛАГОЗВУЧНЫЙ АККОРД ДЛЯ ОБРАЩЕНИЯ В МАЖОР**

Салухов Владимир Владимирович, д.м.н., профессор, начальник 1-ой кафедры и клиники (терапии усовершенствования врачей) имени академика Н.С. Молчанова ВМедА, нештатный главный эндокринолог МО РФ, внештатный главный специалист эндокринолог КЗ Ленинградской области, г. Санкт-Петербург

- 13:40 – 14:00 **ПАЦИЕНТ С СД2 В РАННЕМ ПОСТИНФАРКТНОМ ПЕРИОДЕ: КАК УЧЕСТЬ ПОЛУТОНА?**
Черкашин Дмитрий Викторович, д.м.н., профессор, Заслуженный врач РФ, начальник кафедры и клиники военно-морской терапии ВМеДа, нештатный главный терапевт Военно-медицинской академии, г. Санкт-Петербург
- 14:00 – 14:20 **ОЖИРЕНИЕ КАК «КРЕЩЕНДО» СОСУДИСТОГО ПОВРЕЖДЕНИЯ МОЗГА**
Лобзин Владимир Юрьевич, д.м.н., профессор, заведующий кафедрой неврологии и нейрохирургии СПбГУ, г. Санкт-Петербург
- 14:20 – 14:40 **НАЙТИ ГАРМОНИЮ В КАКОФОНИИ: КАК НАЛАДИТЬ ПИЩЕВАРИТЕЛЬНЫЙ КОНВЕЙЕР**
Кравчук Юрий Алексеевич, д.м.н., доцент, профессор 2-ой кафедры и клиники (терапии усовершенствования врачей), внештатный главный гастроэнтеролог ФГБВОУ ВО «Военно-медицинская академия имени С.М. Кирова» Министерства обороны Российской Федерации, г. Санкт-Петербург
- 14:40 – 15:00 **РЕПРОДУКТИВНЫЕ НАРУШЕНИЯ У ЖЕНЩИН С ОЖИРЕНИЕМ КАК ПО НОТАМ**
Тиселько Алена Викторовна, д.м.н., ведущий научный сотрудник, врач-эндокринолог отдела гинекологии и эндокринологии ФБГНУ «НИИ Акушерства, гинекологии и репродуктологии им. Д.О. Отта», г. Санкт-Петербург
- 15:00 – 15:30 **Панельная дискуссия «Космическая музыка метаболизм-модифицирующей терапии семаглютидом»**
- 15:30 – 15:40 **Перерыв**

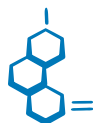
15:40 – 16:40
ЗАЛ БИЗНЕС

Пленарное заседание

«НА ПРИЕМЕ ЭНДОКРИНОЛОГА»

Модераторы:

Петров Александр Владимирович,
Стронгин Леонид Григорьевич



- 15:40 – 15:50 **100, 200, 300 мл... НАСКОЛЬКО БОЛЬШОЙ МОЖЕТ ВЫРАСТИ ЩИТОВИДНАЯ ЖЕЛЕЗА? - КЛИНИЧЕСКИЙ СЛУЧАЙ ГИГАНТСКОГО ЗОБА**
Теплова Анна Сергеевна, ассистент кафедры эндокринологии Института клинической медицины ФГАОУ ВО РНИМУ им. Н.И. Пирогова (Пироговский университет), г. Москва
- 15:50 – 16:00 **ВОЛК В ОВЕЧЬЕЙ ШКУРЕ – 25 ЛЕТ ПОД МАСКОЙ ПРОЛАКТИНОМЫ**
Викторов Кирилл Сергеевич, ассистент кафедры эндокринологии и внутренних болезней ФБОУ ВО «ПИМУ» Минздрава России, врач-эндокринолог поликлиники ГБУЗ НО «Городская больница 33», г. Нижний Новгород
- 16:00 – 16:10 **АМЕРИКАНСКИЕ ГОРКИ ПАРАТГОРМОНА – ДИНАМИКА НА ФОНЕ ТЕРМИНАЛЬНОЙ ХБП**
Чечевичкина Мария Александровна, аспирант кафедры эндокринологии и внутренних болезней ФБОУ ВО «ПИМУ» Минздрава России, врач-эндокринолог поликлиники ГБУЗ НО «Городская больница 33», г. Нижний Новгород

16:10 – 16:20 **ОДНА ЖЕЛЕЗА ПЛОХО, А ДВЕ ЕЩЕ ХУЖЕ –
О ПОИСКАХ МЭН-СИНДРОМА**

Кузьмина Ирина Анатольевна, заведующая
межрайонным эндокринологическим центром ГБУЗ
НО «Городская больница 33», г. Нижний Новгород

16:20 – 16:40 **PRIMUM ADIUVARE ... ГИПОТИРЕОЗ НА ФОНЕ
ТЕРАПИИ ОНКОЗАБОЛЕВАНИЯ**

Пухова Арина Николаевна, ординатор кафедры
эндокринологии и внутренних болезней ФБОУ
ВО «ПИМУ» Минздрава России, врач-стажер
эндокринологического кабинета ГБУЗ НО
«Павловская ЦРБ», г. Нижний Новгород



10:20 – 11:05

ЗАЛ СТАНДАРТ 2



«КУРС НА ПЛАНЕТУ СОСУДИСТОЕ ЗДОРОВЬЕ»

(Секция интересных случаев реальной клинической практики)

Симпозиум подготовлен при поддержке ООО «Эбботт Лэбораториз».

Не аккредитован в системе НМО



Модераторы: Тарловская Екатерина Иосифовна,
Починка Илья Григорьевич, Мазалов Константин Викторович



10:20 – 10:35 **ТЕРАПЕВТИЧЕСКИЕ ОПЦИИ
ГИПОЛИПЕДИЧЕСКОЙ ТЕРАПИИ
ПАЦИЕНТОВ С ХБП**

Тарловская Екатерина Иосифовна, д.м.н.,
профессор, заведующий кафедрой терапии
и кардиологии, заместитель по научной работе
директора Института терапии ФГБОУ ВО «ПИМУ»
Минздрава России, Вице-президент Евразийской
Ассоциации терапевтов, Член правления
Российского кардиологического общества, Член
правления общества специалистов по сердечной
недостаточности, г. Нижний Новгород

10:35 – 10:50 **ПУТЬ К ЦЕЛИ: ДОСТИЖЕНИЕ КОНТРОЛЯ
АРТЕРИАЛЬНОГО ДАВЛЕНИЯ**

Мазалов Константин Викторович, врач-кардиолог высшей категории, заведующий кардиологическим отделением Клинической больницы №4 ФБУЗ ПОМЦ ФМБА России, главный внештатный специалист по кардиологии ФБУЗ ПОМЦ ФМБА России, г. Нижний Новгород

10:50 – 11:05 **РОЛЬ ТРИГЛИЦЕРИДОВ В РАЗВИТИИ
СЕРДЕЧНО-СОСУДИСТЫХ ЗАБОЛЕВАНИЙ**

Починка Илья Григорьевич, д.м.н., доцент, заведующий кафедрой эндокринологии и внутренних болезней ФГБОУ ВО «ПИМУ» Минздрава России, заведующий кардиологическим отделением № 1 ГБУЗ «ГКБ № 13 Автозаводского района», г. Нижний Новгород

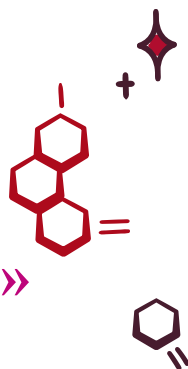
11:05 – 11:15 **Перерыв**

11:15 – 12:35

ЗАЛ СТАНДАРТ 2



**«ЧЕРНЫЕ ДЫРЫ
СОВРЕМЕННОЙ
ЭНДОКРИНОЛОГИИ»**



Модераторы: Луговая Лия Александровна,
Бушуева Александра Владимировна

11:15 – 11:30 **ФЕРМЕНТНАЯ ТЕРАПИЯ У ЭНДОКРИНОЛОГИ-
ЧЕСКИХ ПАЦИЕНТОВ - КОМУ И СКОЛЬКО**

Хрулева Наталья Сергеевна, к.м.н., доцент кафедры госпитальной терапии им. В.Г. Вогралика ФГБОУ ВО «ПИМУ» Минздрава России, г. Нижний Новгород

Доклад подготовлен при поддержке ООО «Эбботт Лэбораториз». Не аккредитован в системе НМО

11:30 – 11:45 **ВЕГЕТАТИВНАЯ ДИАБЕТИЧЕСКАЯ НЕЙРОПАТИЯ**

Григорьева Вера Наумовна, д.м.н., профессор, заведующий кафедрой нервных болезней ФГБОУ ВО «ПИМУ» Минздрава России, г. Нижний Новгород

Доклад подготовлен при поддержке компании «БерлинХеми/А.Менарини». Не аккредитован в системе НМО

11:45 – 12:00 **СОВРЕМЕННЫЕ ВОЗМОЖНОСТИ САМОКОНТРОЛЯ ГЛИКЕМИИ И ПОМПОВОЙ ИНСУЛИНОТЕРАПИИ**

Малышева Екатерина Сергеевна, к.м.н., ассистент кафедры эндокринологии и внутренних болезней ассистент кафедры эндокринологии и внутренних болезней ФГБОУ ВО «ПИМУ» Минздрава России, врач-детский эндокринолог педиатрического отделения № 2 Института педиатрии, врач-эндокринолог приемно-консультативного отделения Института травматологии и ортопедии Университетской клиники ФГБОУ ВО «ПИМУ» Минздрава России, г. Нижний Новгород

Доклад подготовлен при поддержке компании «Евросервис». Не аккредитован в системе НМО

12:00 – 12:15 **СТРАТЕГИЯ КОНТРОЛЯ АРТЕРИАЛЬНОЙ ГИПЕРТЕНЗИИ У ПАЦИЕНТОВ С САХАРНЫМ ДИАБЕТОМ: ОТ ОБЩЕГО К ЧАСТНОМУ**

Бушуева Александра Владимировна, к.м.н., доцент кафедры эндокринологии и внутренних болезней ФГБОУ ВО «ПИМУ» Минздрава России, врач-кардиолог кардиологического отделения № 1 ГБУЗ «ГКБ № 13 Автозаводского района», г. Нижний Новгород

Доклад подготовлен при поддержке компании АО «Нижфарм». Не аккредитован в системе НМО

12:15 – 12:30 **КЛИНИКА И ДИАГНОСТИКА РАКА ЩИТОВИДНОЙ ЖЕЛЕЗЫ. СОСТОЯНИЕ ПРОБЛЕМЫ В НИЖЕГОРОДСКОЙ ОБЛАСТИ**
Дмитриев Сергей Павлович, заведующий 9-онкологическим отделением опухолей головы и шеи ГАУЗ НО «НИИКО «НОКОД», г. Нижний Новгород

12:30 – 12:35 **Дискуссия**

12:35 – 12:45 **Перерыв**

12:45 – 14:05

ЗАЛ СТАНДАРТ 2



**«ГАЛАКТИКА
ГИПЕРГЛИКЕМИЯ
И ЕЕ ОКРЕСТНОСТИ»**

Модераторы:

Занозина Ольга Владимировна, Дурьгина Елена Митрофановна

12:45 – 13:00 **КОМОРБИДНЫЙ ПАЦИЕНТ С СД 2 ТИПА: ВЛИЯНИЕ ИНГЛТ-2 НА СЕРДЕЧНО-СОСУДИСТЫЕ ИСХОДЫ**
Петунина Нина Александровна, д.м.н., профессор, член-корреспондент РАН, заведующий кафедрой эндокринологии ИКМ им. Н.В. Склифосовского ФГАОУ ВО Первый МГМУ им. И.М. Сеченова Минздрава России (Сеченовский Университет), главный внештатный консультант по эндокринологии Управления делами Президента Российской Федерации, главный внештатный специалист эндокринолог Минздрава России в ЦФО, г. Москва
Доклад подготовлен при поддержке компании «Астеллас».
Не аккредитован в системе НМО

- 13:00 – 13:15 **ПОРТРЕТ ПАЦИЕНТА С СД 2 ТИПА: КОГДА МЕТФОРМИН И ПСМ СТАНОВЯТСЯ РЕШЕНИЕМ**
Дурыгина Елена Митрофановна, к.м.н., доцент кафедры терапии и кардиологии ФГБОУ ВО «ПИМУ» Минздрава России, г. Нижний Новгород
Доклад подготовлен при поддержке компании «Мерк».
Не аккредитован в системе НМО
- 13:15 – 13:30 **ДЕИНТЕНСИФИКАЦИЯ ИНСУЛИНОТЕРАПИИ СД2: КОГДА, КОМУ, ЗАЧЕМ?**
Корнева Ксения Георгиевна, к.м.н., доцент кафедры эндокринологии и внутренних болезней ФГБОУ ВО «ПИМУ» Минздрава России, заведующая эндокринологическим отделением ГБУЗ НО «ГКБ № 13 Автозаводского района», г. Нижний Новгород
Доклад подготовлен при поддержке компании «Санофи».
Не аккредитован в системе НМО
- 13:30 – 13:45 **ПЛЕОТРОПНЫЙ КЛАСС-ЭФФЕКТ ИНГИБИТОРОВ ДПП-4**
Занозина Ольга Владимировна, д.м.н., доцент, профессор кафедры терапии и общей врачебной практики ФГБОУ ВО «ПИМУ» Минздрава России, заведующий эндокринологическим отделением ГБУЗ НО «НОКБ им. Н.А. Семашко», г. Нижний Новгород, г. Нижний Новгород
- 13:45 – 14:00 **УРОЛОГИЧЕСКОЕ ЗДОРОВЬЕ И ДИАБЕТ**
Любарская Юлия Олеговна, к.м.н., врач-уролог Поликлиники №3 ФБУЗ ПОМЦ ФМБА России, доцент кафедры МБУ ИНО ФГБУ ГНЦ ФМБЦ им. А.И. Бурназяна, г. Нижний Новгород
Доклад подготовлен при поддержке компании «Астеллас».
Не аккредитован в системе НМО
- 14:00 – 14:05 **Дискуссия**
- 14:05 – 14:15 **Перерыв**



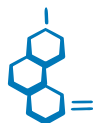
14:15 – 15:30

ЗАЛ СТАНДАРТ 2



«ЗВЕЗДНЫЕ ПУТИ ДЕТСКОЙ ЭНДОКРИНОЛОГИИ»

(передовые практики и клинические рекомендации)



Модераторы:

Азова Елена Александровна, Квасова Мария Александровна

14:15 – 14:30 **ГАЛАКТИЧЕСКИЕ СТРАТЕГИИ: ЗАБОЛЕВАНИЯ И СОСТОЯНИЯ, СВЯЗАННЫЕ С ДЕФИЦИТОМ ЙОДА**

Азова Елена Александровна, д.м.н., профессор кафедры педиатрии им. Ф.Д. Агафонова ФГБОУ ВО «ПИМУ» Минздрава России, г. Нижний Новгород

14:30 – 14:45 **КОСМИЧЕСКИЕ ГОРИЗОНТЫ: ГИПЕРКАЛЬЦИЕМИЯ У ДЕТЕЙ**

Колбасина Елена Владимировна, заведующий отделением эндокринологии ГБУЗ НО «НОДКБ», г. Нижний Новгород

14:45 – 15:00 **ЭНДОКРИНОЛОГИЯ В СОЗВЕЗДИЯХ: НОВЫЕ ТРЕНДЫ В ТЕРАПИИ ГИПОТИРЕОЗА: ФОКУС НА ПЕРСОНИФИЦИРОВАННОСТЬ ТЕРАПИИ**

Малышева Екатерина Сергеевна, к.м.н., ассистент кафедры эндокринологии и внутренних болезней ФГБОУ ВО «ПИМУ» Минздрава России, врач-детский эндокринолог педиатрического отделения №2 Института педиатрии, врач-эндокринолог приемно-консультативного отделения Института травматологии и ортопедии Университетской клиники ФГБОУ ВО «ПИМУ» Минздрава России, г. Нижний Новгород

Доклад подготовлен при поддержке компании АО «Нижфарм». Не аккредитован в системе НМО

15:00 – 15:15 **КОСМИЧЕСКИЕ МАРШРУТЫ: ГЕНЕТИКА ИЛИ ОКРУЖАЮЩАЯ СРЕДА - ДОКЛИНИЧЕСКИЕ СТАДИИ САХАРНОГО ДИАБЕТА 1 ТИПА У ДЕТЕЙ**

Шокарева Дарья Владимировна, к.м.н., главный внештатный детский специалист эндокринолог, врач-эндокринолог детский ГБУЗ НО «НОДКБ», г. Нижний Новгород

15:15 – 15:30 **КОМЕТЫ И ИХ ТРАЕКТОРИИ: ОСОБЕННОСТИ МАНИФЕСТАЦИИ САХАРНОГО ДИАБЕТА У ДЕТЕЙ РАННЕГО ВОЗРАСТА**

Квасова Мария Александровна, к.м.н., доцент кафедры факультетской и поликлинической педиатрии ФГБОУ ВО «ПИМУ» Минздрава России, г. Нижний Новгород

11:15 – 12:35

ЗАЛ КОМФОРТ

Конкурс молодых ученых

«ЗАЖИГАЕМ СВЕРХНОВУЮ»

Часть 1

(ординаторы и аспиранты, оригинальные исследования)

Модераторы: Починка Илья Григорьевич, Морозова Елена Павловна, Некрасова Татьяна Анатольевна, Грунина Елена Андреевна, Ботова Светлана Николаевна

11:15 – 11:25 **ДОСТОВЕРНЫЕ ДИАГНОСТИЧЕСКИЕ МАРКЕРЫ ДИСФУНКЦИИ ЖИРОВОЙ ТКАНИ У МУЖЧИН**

онлайн

Кустова Дарья Игоревна, ординатор по профилю «Эндокринология» 1-ой кафедры терапии усовершенствования врачей ФГБВОУ ВО «Военно-медицинская академия имени С. М. Кирова» Минобороны РФ, г. Санкт-Петербург

- 11:25 – 11:35 **НЕПРЕРЫВНЫЙ МОНИТОРИНГ ГЛИКЕМИИ У БЕРЕМЕННЫХ С САХАРНЫМ ДИАБЕТОМ**
онлайн **Мухаматгалеева Регина Маратовна**, ординатор кафедры эндокринологии ФГБОУ ВО БГМУ Минздрава России, Рахимов А.Г., Латыпова Р.Ф., г. Уфа
- 11:35 – 11:45 **СВЯЗЬ ПОЛИМОРФНОГО МАРКЕРА RS1801282 PPARG С ПОКАЗАТЕЛЯМИ КАРДИОВАСКУЛЯРНОГО РИСКА У ПАЦИЕНТОВ С ФАКТОРАМИ РИСКА РАЗВИТИЯ САХАРНОГО ДИАБЕТА 2 ТИПА**
онлайн **Родыгина Жанна Андреевна**, ординатор кафедры эндокринологии ФГБОУ ВО Казанского ГМУ Минздрава России, г. Казань
- 11:45 – 11:55 **ПИЛОТНОЕ ИССЛЕДОВАНИЕ РУССКОЙ ВЕРСИИ ОПРОСНИКА ITAS. ПУТИ ПОВЫШЕНИЯ КОМПЛАЕНСА ИНСУЛИНОТЕРАПИИ ПРИ СД2**
Капорова Владислава Дмитриевна, ординатор кафедры эндокринологии и внутренних болезней ФГБОУ ВО «ПИМУ» Минздрава России, г. Нижний Новгород
- 11:55 – 12:05 **РАСПРОСТРАНЁННОСТЬ ХРОНИЧЕСКИХ ОСЛОЖНЕНИЙ У ВЗРОСЛЫХ С САХАРНЫМ ДИАБЕТОМ 1 ТИПА В ЗАВИСИМОСТИ ОТ НАЛИЧИЯ МЕТАБОЛИЧЕСКОГО СИНДРОМА**
онлайн **Абсалямова Алия Мансуровна**, ординатор кафедры эндокринологии ФГБОУ ВО БГМУ Минздрава России, г. Уфа
- 12:05 – 12:15 **ЧАСТОТА ВЫЯВЛЕНИЯ И ЗАКОНОМЕРНОСТИ МОЧЕВОГО СИНДРОМА У БОЛЬНЫХ САХАРНЫМ ДИАБЕТОМ 2 ТИПА**
Чечевичкина Мария Александровна, аспирант кафедры эндокринологии и внутренних болезней ФГБОУ ВО «ПИМУ» Минздрава России, г. Нижний Новгород

12:15 – 12:25 **ПРОГНОСТИЧЕСКАЯ МОДЕЛЬ РАЗВИТИЯ НАРУШЕНИЙ УГЛЕВОДНОГО ОБМЕНА ПОСЛЕ COVID-19**

онлайн

Хамидуллина Земфира Закиевна, аспирант кафедры эндокринологии ФГБОУ ВО БГМУ Минздрава России, г. Уфа

12:25 – 12:35 **РАСПРОСТРАНЕННОСТЬ И ОСОБЕННОСТИ ТЕЧЕНИЯ ХРОНИЧЕСКОЙ СЕРДЕЧНОЙ НЕДОСТАТОЧНОСТИ У ПАЦИЕНТОВ С НЕКОМПЕНСИРОВАННЫМ САХАРНЫМ ДИАБЕТОМ 2 ТИПА**

онлайн

Тульский Андрей Алексеевич, ординатор кафедры эндокринологии Института клинической медицины им. Н. В. Склифосовского ФГАОУ ВО Первого МГМУ им. И.М. Сеченова Минздрава России (Сеченовский Университет), г. Москва

12:35 – 12:45 **Перерыв**

12:45 – 14:05

ЗАЛ КОМФОРТ

Конкурс молодых ученых

«ЗАЖИГАЕМ СВЕРХНОВУЮ»

Часть 2 (студенты, оригинальные исследования)

Модераторы: Починка Илья Григорьевич,

Морозова Елена Павловна, Некрасова Татьяна Анатольевна,

Грунина Елена Андреевна, Ботова Светлана Николаевна



12:45 – 12:55 **ФАКТОРЫ, ВЛИЯЮЩИЕ НА ВАРИАбельНОСТЬ ГЛИКЕМИИ У ПАЦИЕНТОВ С САХАРНЫМ ДИАБЕТОМ, АССОЦИИРОВАННЫМ С ЭКЗОКРИННОЙ ПАТОЛОГИЕЙ ПОДЖЕЛУДОЧНОЙ ЖЕЛЕЗЫ**

Большова Ульяна Романовна, студент лечебного факультета ФГБОУ ВО «ПИМУ» Минздрава России, г. Нижний Новгород

- 12:55 – 13:05 **АНАЛИЗ КОМПОЗИЦИОННОГО СОСТАВА ТЕЛА У ПАЦИЕНТОВ С САХАРНЫМ ДИАБЕТОМ 2 ТИПА, ПОЛУЧАЮЩИХ РАЗЛИЧНУЮ САХАРОСНИЖАЮЩУЮ ТЕРАПИЮ**
онлайн **Федоренко Гордей Михайлович**, студент по специальности «лечебное дело» медико-биологического факультета ФГБОУ ВО РНИМУ им. Н.И. Пирогова Минздрава России (Пироговский университет), г. Москва
- 13:05 – 13:15 **ВЛИЯНИЕ ХРОНИЧЕСКОЙ АРТЕРИАЛЬНОЙ НЕДОСТАТОЧНОСТИ НА ТЕЧЕНИЕ ПЕРИФЕРИЧЕСКОЙ НЕЙРОПАТИИ У БОЛЬНЫХ САХАРНЫМ ДИАБЕТОМ 2 ТИПА**
Новикова Анастасия Дмитриевна, студент лечебного факультета ФГБОУ ВО «ПИМУ» Минздрава России, г. Нижний Новгород
- 13:15 – 13:25 **ХАРАКТЕРИСТИКА ПАЦИЕНТОВ, ГОСПИТАЛИЗИРОВАННЫХ ПО ПОВОДУ ДИАБЕТИЧЕСКОГО КЕТОАЦИДОЗА**
Рабазова Александра Сергеевна, студент Института клинической медицины им. Н. В. Склифосовского ФГАОУ ВО Первого МГМУ им. И.М. Сеченова Минздрава России (Сеченовский Университет), г. Москва
- 13:25 – 13:35 **ПРЕДИКТОРЫ РИСКА РАЗВИТИЯ ГИПОГЛИКЕМИЧЕСКИХ СОСТОЯНИЙ У ПАЦИЕНТОВ С САХАРНЫМ ДИАБЕТОМ, АССОЦИИРОВАННЫМ С ПАТОЛОГИЕЙ ЭКЗОКРИННОЙ ФУНКЦИИ ПОДЖЕЛУДОЧНОЙ ЖЕЛЕЗЫ**
Кузьмина Вероника Александровна, студент лечебного факультета ФГБОУ ВО «ПИМУ» Минздрава России, г. Нижний Новгород
- 13:35 – 13:45 **ХАРАКТЕРИСТИКИ ФЕНОТИПОВ ВПЕРВЫЕ ВЫЯВЛЕННОГО САХАРНОГО ДИАБЕТА 2 ТИПА**
онлайн **Терехова Анна Алексеевна**, студент лечебного факультета ФГБОУ ВО Казанского ГМУ Минздрава России, Исламова Д.Р., г. Казань

13:45 – 13:55 **АНАЛИЗ ФАКТОРОВ, АССОЦИИРОВАННЫХ С ИНВЕРСИЕЙ СУТОЧНОГО РИТМА АРТЕРИАЛЬНОГО ДАВЛЕНИЯ У БОЛЬНЫХ САХАРНЫМ ДИАБЕТОМ 2 ТИПА**

Салимжанова Галя Зиннуровна, студент
лечебного факультета ФГБОУ ВО «ПИМУ» Минздрава
России, г. Нижний Новгород

13:55 – 14:05 **Дискуссия**

14:05 – 14:15 **Перерыв**

14:15 – 15:30

ЗАЛ КОМФОРТ

Конкурс молодых ученых

«ЗАЖИГАЕМ СВЕРХНОВУЮ»

Часть 3 (клинические случаи и обзоры)

Модераторы: Починка Илья Григорьевич, Морозова Елена Павловна, Некрасова Татьяна Анатольевна, Грунина Елена Андреевна, Ботова Светлана Николаевна

14:15 – 14:25 **ДИАБЕТИЧЕСКАЯ РЕТИНОПАТИЯ - ЭПИДЕМИОЛОГИЯ, ФАКТОРЫ РИСКА И ВОЗМОЖНОСТИ ПРОФИЛАКТИКИ**

онлайн

Калачева Валерия Валерьевна, студент
института профилактической медицины ФГБОУ ВО
СамГМУ Минздрава России, г. Самара

14:25 – 14:35 **СВЕТ В ТЕНИ: КЛИНИЧЕСКИЙ СЛУЧАЙ ПЕРВИЧНОЙ НАДПОЧЕЧНИКОВОЙ НЕДОСТАТОЧНОСТИ**

Гудюшкина Анастасия Олеговна, ординатор
кафедры факультетской и поликлинической
педиатрии ФГБОУ ВО «ПИМУ» Минздрава России,
г. Нижний Новгород

- 14:35 – 14:45 **ВЗАИМОСВЯЗЬ САХАРНОГО ДИАБЕТА 1 ТИПА И БЕРЕМЕННОСТИ**
онлайн
Сушилина Наталья Александровна, студент лечебного факультета ФГБОУ ВО ВолгГМУ Минздрава России, г. Волгоград
- 14:45 – 14:55 **КЛИНИЧЕСКИЙ СЛУЧАЙ СОЧЕТАНИЯ САХАРНОГО ДИАБЕТА И АКРОМЕГАЛИИ**
онлайн
Зотова Елизавета Маратовна, ординатор кафедры эндокринологии и клинической фармакологии ФГБОУ ВО ПГМУ им. академика Е.А. Вагнера Минздрава России, г. Пермь
- 14:55 – 15:05 **НАРУШЕНИЯ УГЛЕВОДНОГО ОБМЕНА И ИХ ВЛИЯНИЕ НА ГЕМОСТАЗ**
онлайн
Асадова Лейла Агил кызы, аспирант 1-ой кафедры терапии усовершенствования врачей ФГБВОУ ВО «Военно-медицинская академия имени С. М. Кирова» Минобороны РФ, г. Санкт-Петербург
- 15:05 – 15:15 **КЛИНИЧЕСКИЙ СЛУЧАЙ ДИФУЗНОГО ТОКСИЧЕСКОГО ЗОБА ПРИ ДЕБЮТЕ САХАРНОГО ДИАБЕТА ПЕРВОГО ТИПА У ПОДРОСТКА**
Зыкова Виктория Сергеевна, ординатор кафедры факультетской и поликлинической педиатрии ФГБОУ ВО «ПИМУ» Минздрава России, г. Нижний Новгород
- 15:15 – 15:25 **СОВРЕМЕННЫЙ ВЗГЛЯД НА ПРИЧИНЫ GESTАЦИОННОГО САХАРНОГО ДИАБЕТА**
онлайн
Мячкова Елизавета Алексеевна, студент Института клинической медицины ФГАОУ ВО «ННГУ им. Н.И. Лобачевского», г. Нижний Новгород
- 15:25 – 15:30 **Дискуссия**

СПОНСОРЫ МЕРОПРИЯТИЯ



**БЕРЛИН-ХЕМИ
МЕНАРИНИ**



**PRO.MED.CS
Praha a. s.**



Джимейт ЛАЙФ



Если Вы хотите организовать мероприятие, обращайтесь по телефону:

Руководитель проектов
Бедрединова Екатерина +7-930-802-03-32
Заместитель директора
Мартынова Юлия +7-952-760-67-43

г. Нижний Новгород, ул. Невзоровых, 83
тел.: +7(831) 421-000-6
e-mail: office@nn-terra.ru, сайт: www.nn-terra.ru

vk.com/nnterra



*Откройте для себя
неизведанную землю!*

ПОИСК И ПОДБОР ТУРОВ
(ГРУППОВЫЕ И ИНДИВИДУАЛЬНЫЕ)
БРОНИРОВАНИЕ ОТЕЛЕЙ ПО ВСЕМУ МИРУ
ОФОРМЛЕНИЕ Ж/Д И АВИА БИЛЕТОВ
+7(831) 421-00-06
г. Нижний Новгород, ул. Невзоровых, 83

vk.com/terraincognitann

